

## TABLEAU DE BORD

### ÉMISSIONS DE GAZ À EFFET DE SERRE ET DE L'ÉNERGIE

ÉDITION 2015 / CHIFFRES 2010-2011

(Source : Énergies Demain)

#### Population

**803 595 habitants**  
soit 42,0% de la population régionale



#### Emissions totales de GES

**6 104 000 t<sub>eq</sub>CO<sub>2</sub>/an**  
soit 37,3% des émissions totales de la Picardie



#### Consommation totale d'énergie finale

**2 025 000 tep/an**  
soit 38,8% de la consommation totale de la Picardie



#### Densité de population

**137,1 hab/km<sup>2</sup>**  
moyenne de la Picardie : 98,7 hab/km<sup>2</sup>



#### Emissions de GES par habitants

**7,6 t<sub>eq</sub>CO<sub>2</sub>/hab/an**  
moyenne de la Picardie : 8,6 t<sub>eq</sub>CO<sub>2</sub>/hab/an



#### Consommation d'énergie par habitants

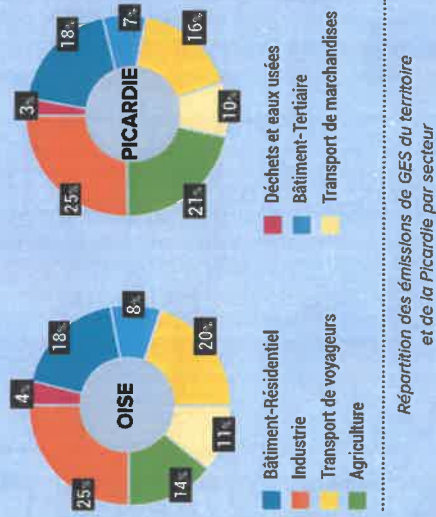
**2,5 tep/hab/an**  
moyenne de la Picardie : 2,7 tep/hab/an



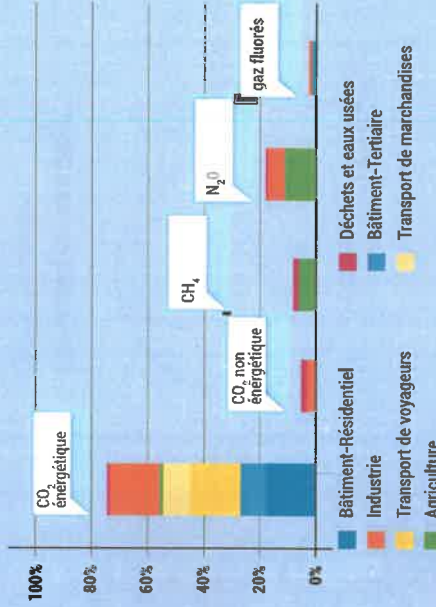
## PRINCIPAUX ENJEUX DU TERRITOIRE

Le département de l'Oise génère plus de 37% des émissions de la Région Picardie. Le département se distingue de la moyenne régionale par l'importance du **transport** (31%) en lien avec la proximité de la Région parisienne. Le **bâtiment** (26%) et l'**industrie** (25%) sont les autres postes les plus conséquents en termes d'émissions.

L'énergie est un enjeu majeur puisque que 70% de la consommation du territoire repose sur l'utilisation directe des énergies fossiles et génère 75% des émissions. La maîtrise de l'urbanisation associant **bâtiments** performants et report des déplacements vers des modes moins émissifs est un défi important pour la réduction des émissions de GES.



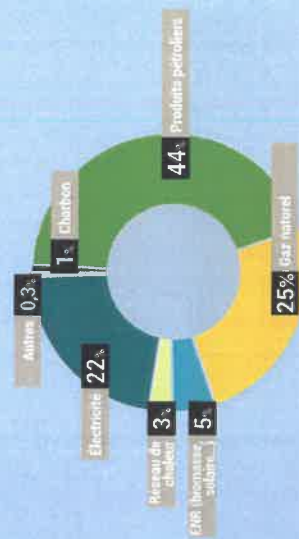
Répartition des émissions de GES du territoire et de la Picardie par secteur



Répartition des émissions de GES par type de gaz

Secteurs	GES (t <sub>eq</sub> CO <sub>2</sub> /an)	Énergie finale (tep/an)
Résidentiel	1 097 000	607 700
Tertiaire	477 000	235 100
Transport-voyageurs	1 229 000	416 600
Transport-marchandises	657 000	211 900
Agriculture	877 000	28 400
Industrie	1 553 000	513 600
Déchets et eaux usées	214 000	11 700
<b>TOTAL</b>	<b>6 104 000</b>	<b>2 025 000</b>

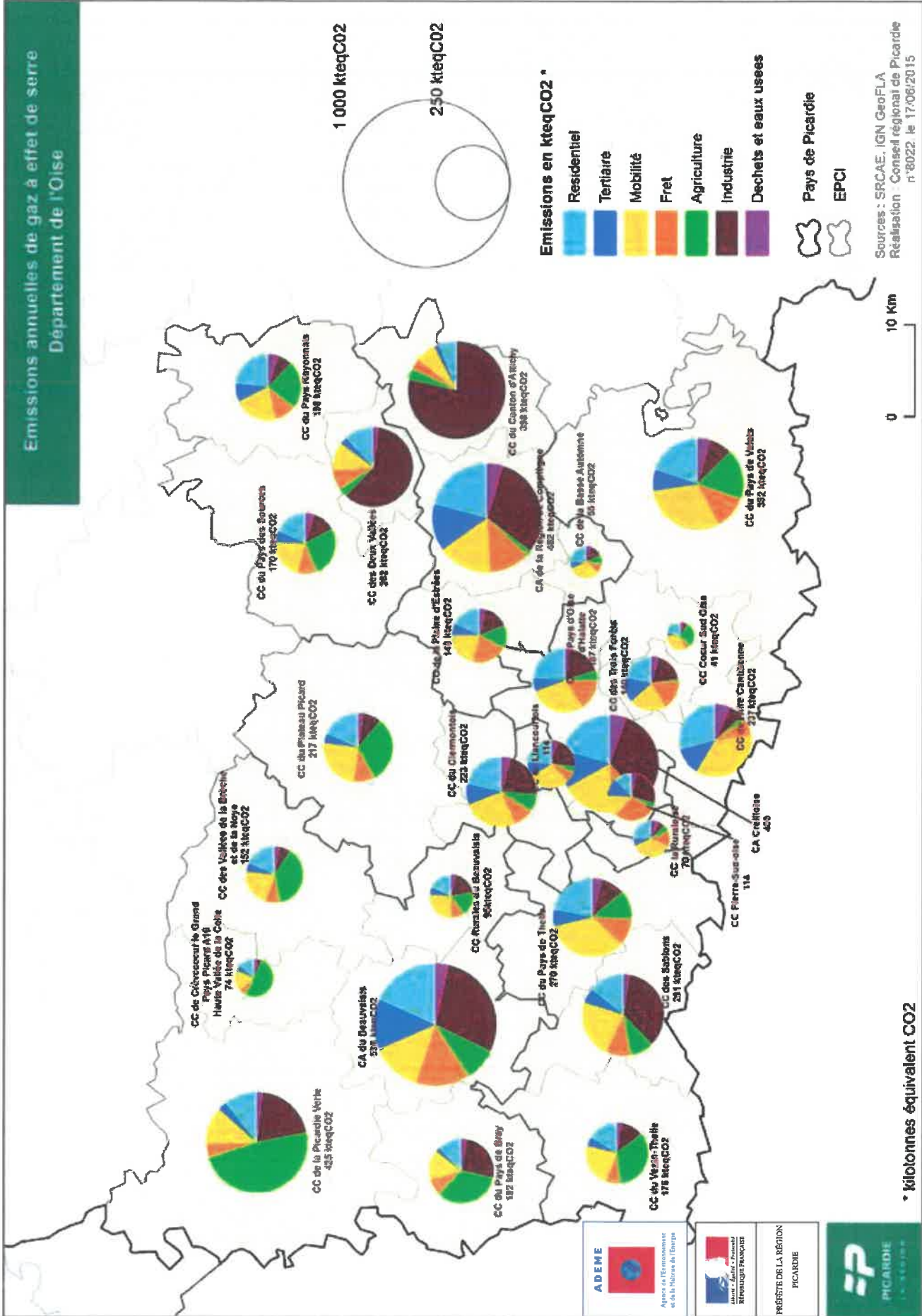
Emissions et consommation d'énergie par secteur



Répartition de la consommation d'énergie finale par source d'énergie



# Emissions annuelles de gaz à effet de serre Département de l'Oise

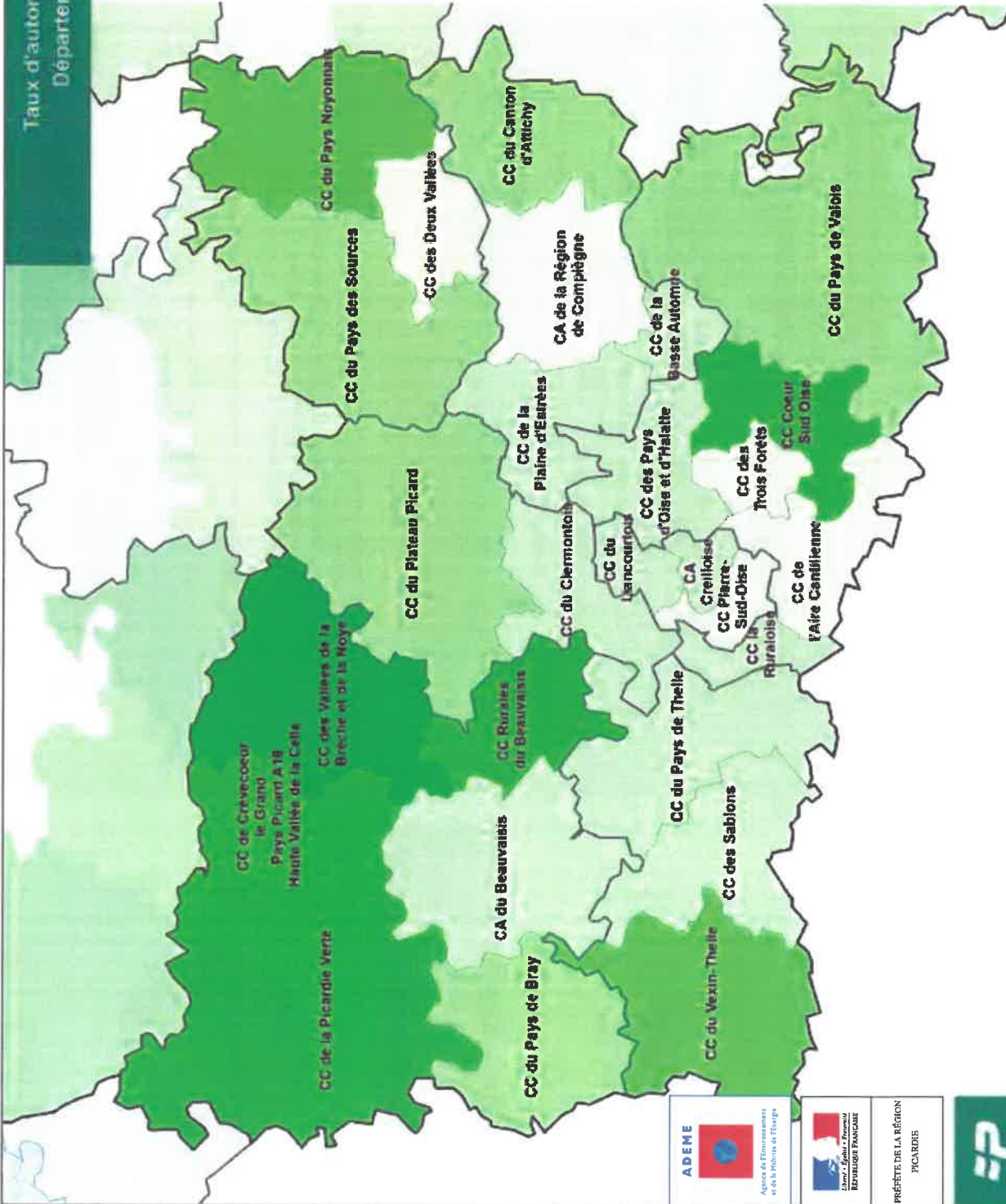


**ADEME**  
Agence de l'Environnement  
et de la Métrique de l'Énergie

**PRÉFECTURE DE LA RÉGION  
PICARDIE**

**PRÉFECTURE DE LA RÉGION  
PICARDIE**

# Taux d'autonomie énergétique Département de l'Oise



Taux d'autonomie en %



Sources : SRCAE, IGN, GeoFLA  
Réalisation : Conseil régional de Picardie  
n°8042, le 11/06/2015



PRÉFÈTE DE LA RÉGION  
PICARDIE

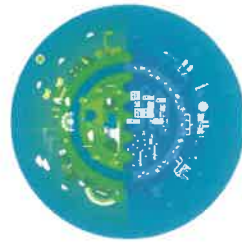


\*autonomie énergétique : rapport de la production d'énergie du territoire sur sa consommation d'énergie

## ESTIMATION DE L'IMPACT DE QUELQUES ACTIONS DE RÉDUCTION DES ÉMISSIONS DE GES



Objectif FACTEUR 4 du territoire  
-3 839 000  $\text{teqCO}_2/\text{an}$  d'ici 2050



### Bâtiment - Résidentiel

Émissions évitées en  $\text{teqCO}_2/\text{logement}/\text{an}$

		Nombre de logements concernés
<b>Réhabilitation</b>	La réhabilitation thermique moyenne d'un logement collectif	118 900
	La réhabilitation thermique moyenne d'un logement HLM construit avant 1975	31 300
	La réhabilitation thermique moyenne d'un logement individuel privé	262 200
	La réhabilitation thermique moyenne d'un logement individuel privé construit avant 1975	134 800
	La réhabilitation thermique volontariste (50 $\text{kWh}/\text{m}^2/\text{an}$ ) d'un logement individuel privé construit avant 1975	134 800
<b>Changement d'énergie de chauffage</b>	La substitution d'un chauffage central au fioul par une chaudière bois dans un logement individuel privé	56 400
	La substitution d'un chauffage central au gaz naturel par une PAC dans un logement individuel privé	74 600
<b>Électricité</b>	Le remplacement des ampoules par des lampes basse consommation	389 300
<b>Sobriété</b>	La sensibilisation des ménages sur la sobriété énergétique (hypothèse de gain de 10%)	389 300

### Bâtiment - Tertiaire

Émissions évitées en  $\text{teqCO}_2/100\text{m}^2$  de surfaces tertiaires/an

	Surfaces concernées ( $\text{m}^2$ )
La réhabilitation thermique moyenne de $100\text{m}^2$ de bâtiments tertiaires	10 360 000
La réhabilitation thermique moyenne de $100\text{m}^2$ de bâtiments de bureaux publics	1 036 000
La substitution du gaz par du bois pour $100\text{m}^2$ de bâtiments tertiaires	5 136 000
La substitution du gaz par une pompe à chaleur pour $100\text{m}^2$ de bâtiments tertiaires	5 136 000
Le remplacement des équipements électriques par des équipements économes pour $100\text{m}^2$ de commerces	2 907 000
Sobriété énergétique et sensibilisation (hypothèse de gain de 15%)	10 360 000

### Transports (voyageurs et marchandises)

Émissions évitées en  $\text{teqCO}_2/\text{an}$  (pour 1 000 déplacements)

	Nombre moyen de déplacements effectués/an
Le remplacement de véhicules moyens actuels par des véhicules respectant les normes européennes d'émissions en 2015	480
Covoiturage pour le domicile/travail	100
Report modal de la voiture vers les transports en commun pour le domicile-travail	110
Réduction de la distance moyenne de 5% pour le domicile travail	140
Réduction de la distance moyenne de 5% pour les achats	180
Report modal de la voiture vers les transports en commun pour la longue distance (pour 10 déplacements longue distance)	1,8
Le report de 1% des flux routiers de marchandises échangées par le territoire vers le ferré	-6 137

### Agriculture

Émissions évitées en  $\text{teqCO}_2/\text{an}$  (pour 10 ha de surfaces cultivées)

	Surfaces concernées (ha)
Réduction de 10% des apports azotés synthétiques (toutes cultures)	368 700
Réduction de 10% des apports azotés synthétiques pour le blé	154 600
Introduction de cultures intermédiaires (légumineuses) dans les rotations de colza	39 300
Réduction de la consommation de carburant par la simplification des itinéraires techniques pour le blé	154 600
Entretien et réglages des engins agricoles	368 700

## Émissions de Gaz à effet de serre et Énergie Oise

### Chiffres clefs

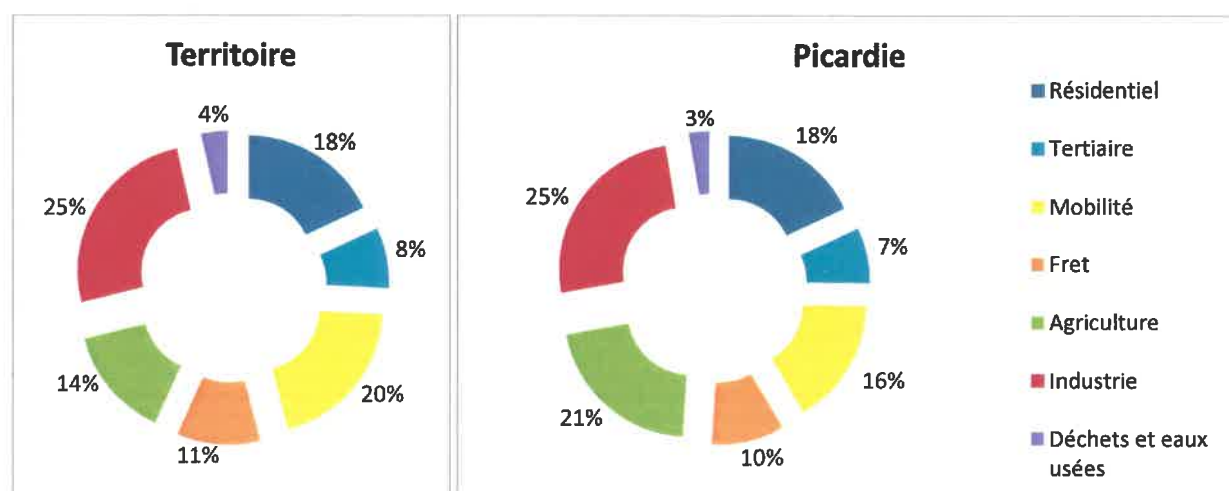
Population	803 595 habitants	42,0%	de la population régionale
Émissions totales de GES	6 104 051 teqCO2/an	37,3%	Picardie
Consommation totale d'énergie finale	2 025 086 tep/an	38,8%	Picardie
Émissions de GES par habitant	7,6 teqCO2/hab./an	Moyenne de la Picardie	8,6 teqCO2/hab./an
Consommation d'énergie par habitant	2,5 tep/hab./an		2,7 tep/hab./an

### Principaux enjeux du territoire

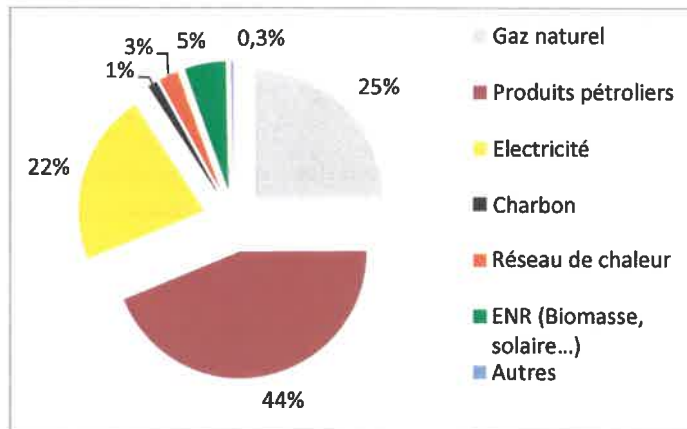
### Émissions de gaz à effet de serre et consommation d'énergie finale par secteur

	Émissions GES totales (teqCO2/an)	Conso EF - Total (tep/an)
Résidentiel	1 096 971	607 674
Tertiaire	477 281	235 140
Mobilité	1 229 399	416 634
Fret	656 844	211 878
Agriculture	876 770	28 446
Industrie	1 553 236	513 616
Déchets et eaux usées	213 550	11 699
Total général	6 104 051	2 025 086

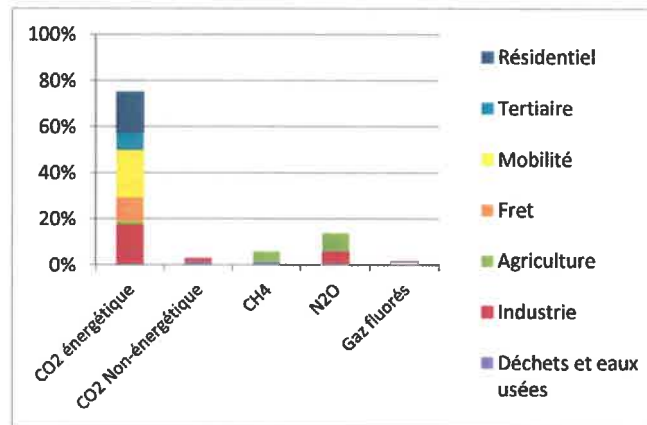
### Répartition des émissions de GES du territoire et de la Picardie par secteur



### Répartition de la consommation d'énergie finale par source d'énergie



### Répartition des émissions de gaz à effet de serre par type de gaz



## Autonomie énergétique par EPCI

EPCI	Consommation d'énergie (tep/an)	Production d'EnR (tep/an)	Taux d'autonomie énergétique
CC de la Picardie Verte	99 070	21 054	21%
CC du Pays de Thelle	98 522	8 856	9%
CC des Vallées de la Brèche et de la Noye	41 733	19 635	47%
CC du Pays de Valois	119 751	15 411	13%
CC des Pays d'Oise et d'Halatte	68 739	4 377	6%
CC du Clermontois	82 895	5 354	6%
CC du Plateau Picard	65 522	9 674	15%
CA du Beauvaisis	225 079	17 989	8%
CC des Sablons	112 318	6 699	6%
CC du Pays des Sources	53 758	7 455	14%
CC du Pays Noyonnais	65 381	9 985	15%
CC de l'Aire Cantilienne	92 873	4 072	4%
CA de la Région de Compiègne	193 043	4 640	2%
CC de la Plaine d'Estrées	48 478	3 712	8%
CC du Canton d'Attichy	51 701	5 626	11%
CC de Crèvecœur le Grand Pays Picard A16 Haute Vallée de la Celle	16 260	5 396	33%
CC des Trois Forêts	55 478	1 239	2%
CC du Vexin-Thelle	47 839	7 631	16%
CC Rurales du Beauvaisis	33 905	8 237	24%
CC du Liancourtois	47 001	2 526	5%
CC des Deux Vallées	109 242	3 431	3%
CC Coeur Sud Oise	12 551	2 526	20%
CC de la Basse Automne	20 402	1 629	8%
CC du Pays de Bray	55 590	5 671	10%
CC la Ruraloise	26 229	1 938	7%
CC Pierre-Sud-Oise	40 407	1 861	5%
CA Creilloise	141 316	10 211	7%
<b>Total général</b>	<b>2 025 086</b>	<b>196 835</b>	<b>10%</b>